

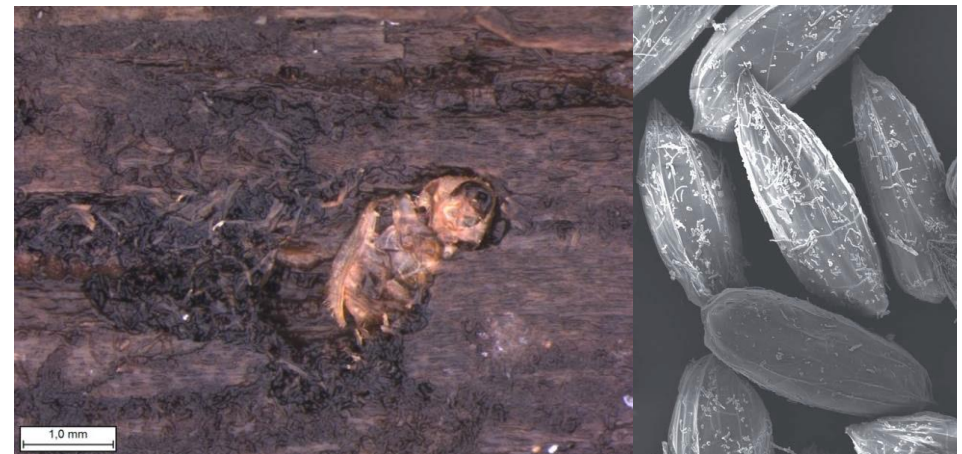
Les insectes xylophages des bois d'œuvre antiques : infestations archéologiques, infestations actuelles

par

Magali Toriti, bioarchéologie, CReAAH UMR 6566, Université du Mans

Le bois est l'une des matières premières les plus utilisées dans la construction romaine, ce qui en fait un élément clé de l'économie et de l'environnement. Il sera présenté une approche interdisciplinaire alliant Sciences de l'Homme et Sciences biologiques.

Une clé d'identification des traces (galeries et vermoulures) que les insectes xylophages laissent dans le bois archéologique est en cours d'élaboration. La détermination de ces infestations conduit à de nouvelles pistes interprétatives pour l'archéologie : déterminer le moment où s'est produit l'infestation (bois sur pied, lors d'une phase de stockage, après sa mise en place dans l'architecture ou après l'abandon du site et l'enfouissement des vestiges, voire lors de son exposition dans les musées) ; localiser la source de l'infestation ; obtenir des indications sur les choix et les gestes des constructeurs et mieux appréhender la conservation du patrimoine ligneux.



**Le nombre de place étant limité, merci de confirmer votre présence par courriel à l'adresse électronique suivante : info@cicrp.fr
CICRP - 21, rue Guibal - 13003 Marseille**